



Der erfolgreiche Besuch der Fachschule Maschinentechnik mit dem Schwerpunkt Betriebstechnik eröffnet Ihnen die Möglichkeit, sich für neue berufliche Tätigkeiten zu qualifizieren.

Wir bieten Ihnen an den BBS Papenburg eine abwechslungsreiche, projektorientierte und praxisnahe Unterrichtsgestaltung bei guter Raum-, Maschinen- und Medienausstattung.

In folgenden Bereichen können Sie als „Staatlich geprüfter Techniker“ als Fach- oder Führungskraft tätig werden:

- Planung und Steuerung
- Entwicklung und Konstruktion
- Produktion
- Arbeitsorganisation u. -vorbereitung
- Vertrieb

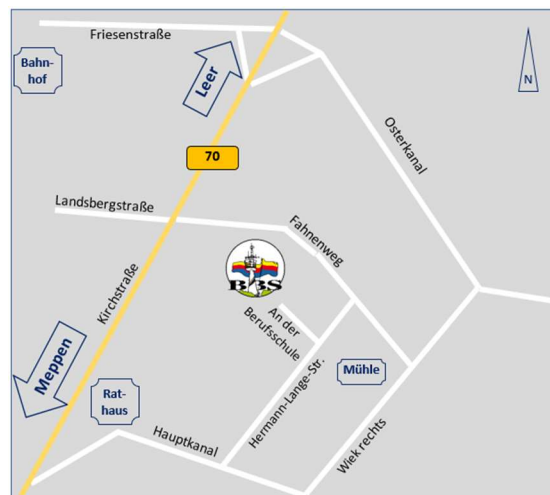
Außerdem werden Sie

- die Fachhochschulreife erhalten, die zum Studium an einer Fachhochschule berechtigt
- auf die Ausbildereignungsprüfung vorbereitet

Besuchen Sie uns auch auf den Webseiten der Fachschule Maschinentechnik. Dort erhalten Sie mehr Informationen wie z.B. Termine.



So finden Sie uns:



Kontakt

BBS Papenburg
-Technik und Wirtschaft-
Fahnenweg 31-39
26871 Papenburg
Tel.: 04961/891 01

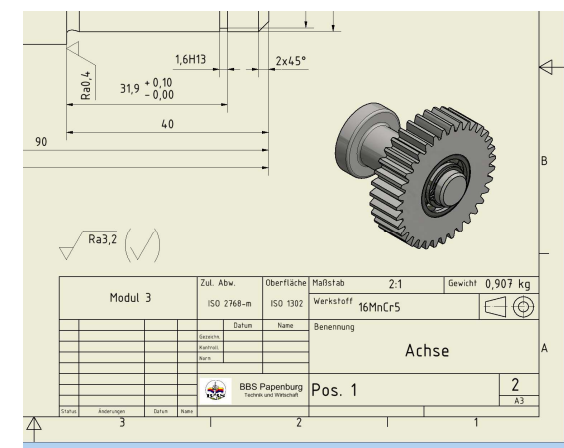
Stephan.Rieger@bbs-papenburg.eu
Tel.: 0441/5940871

Besuchen Sie uns im Internet:
<http://www.bbs-papenburg.eu>

Fachschule Maschinentechnik (Technikerschule)

Fachschule Maschinentechnik
- Schwerpunkt Betriebstechnik
(in Teilzeit- bzw. Abendform)

Ihr Weg in eine neue
berufliche Zukunft!



Aus Gründen der Lesbarkeit wird nur die männliche Form gewählt. Personenbezeichnungen erfolgen natürlich geschlechtsunabhängig.

Unterricht in der Fachschule Maschinentchnik

Der Unterricht findet in Teilzeitform nebenberuflich am Dienstag- und Donnerstagabend sowie am Freitagnachmittag statt. Aufgrund der Teilzeitform dauert die Schulzeit knapp vier Jahre.

Im Unterricht arbeiten Sie an realen Projekten oder realitätsnahen Lernsituationen. Dabei kommen moderne Medien, Software, Maschinen und Anlagenmodelle zum Einsatz.



CNC-Bearbeitungszentrum

Fächer und Module

Die Studententafel setzt sich aus einem berufsübergreifenden Bereich mit Fächern und einem berufsbezogenem Bereich mit Modulen zusammen.

Berufsübergreifender Bereich:

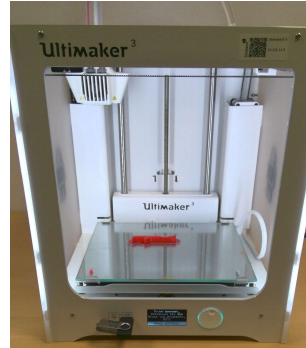
- Deutsch / Kommunikation
- Englisch / Kommunikation
- Mathematik
- Naturwissenschaften
- Politik

Berufsbezogener Bereich:

Modul 1: Projekte planen, realisieren und auswerten

Modul 2: Technische Lösungen erweitern

Modul 3: Technische Lösungen entwickeln



3D-Druck

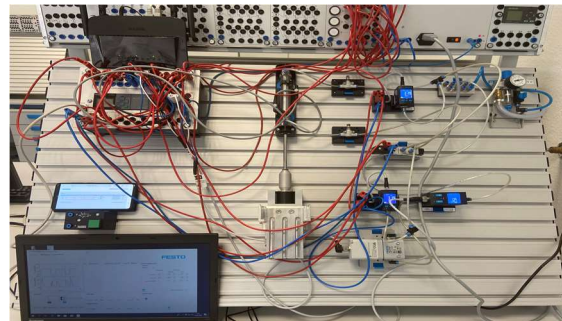
Modul 4: Technische Lösungen oder Prozesse optimieren

Modul 5: Produktionsprozesse planen und steuern

Modul 6: Führungsaufgaben und Personalverantwortung übernehmen

Modul 7: Qualität prüfen und verbessern

Modul 8: Ökonomisch und nachhaltig handeln



Elektropneumatikanlage im Netzwerk

Welche Aufnahmevoraussetzungen müssen Sie mitbringen?

Sie müssen den Realschulabschluss (Sek. I) oder einen gleichwertigen Abschluss nachweisen.

Ferner ist von Ihnen ein Berufsschulabschluss oder ein gleichwertiger Bildungsstand nachzuweisen.

Der dritte Punkt betrifft Ihre Berufserfahrung:

Es sollte eine abgeschlossene für Maschinentchnik einschlägige Berufsausbildung sowie eine entsprechende mindestens einjährige Berufstätigkeit nachgewiesen werden. Letztere kann auch während der Schulzeit erworben werden.

Alternativ erfüllen Sie die Voraussetzungen, wenn Sie eine Berufstätigkeit von sieben Jahren im Bereich Maschinentchnik nachweisen.

Falls es zu einem Auswahlverfahren kommen sollte, wäre es gut, wenn Sie zusätzliche berufliche Qualifikationen vorweisen könnten.

Anmeldefrist

Die Anmeldung sollte bis spätestens Mitte April online über die Homepage der BBS Papenburg erfolgen.

Weitere Informationen

Es besteht die Möglichkeit, eine Förderung nach dem BAföG zu beantragen.